



ACO Fördröjningsmagasin

För dagvatten • Prefabricerade betongelement



■ Utförande

ACO fördröjningsmagasin är tillverkat av prefabricerade stålbetongelement bestående av botten, sidor och överdel enligt specifikation. Stålbetongelementen dras samman med speciella dragstänger placerade i ytterdelen, en på varje sida. Magasinets gavlar monteras fast med 24 bultar. Fogarna blir täta utan tillsats av murbruk eller annat tätningsmedel.

Betongkvalitet C35/45 enligt DIN 1045 med normenligt inre ytskikt som motstår olja och biodiesel. Expositionsclass XF1, XA2 och XC2, provad hållfasthet för belastningsclass SLW60 enligt DIN 1072. Stålelementen kan tillverkas i invändiga bredder från 3,7 meter till 7 meter.

■ Användningsområde

- När så stora ytor skall avvattnas över en avskiljare, att kostnaden inte blir försvarbar för att ta fram en avskiljare av erforderlig storlek för att under kort tid behandla en stor mängd vatten, kan man genom att bygga ett fördröjningsmagasin minska storleken på efterföljande oljeavskiljare.
 - Om avskiljaren blir så stor att de enligt SS-EN 858 fordrade tömningarna, såväl praktiskt (sugbilens lagringskapacitet) som ekonomiskt nästan inte är försvarbara.
 - Om avloppsflödet vid häftigt regn är större än vad dagvattenledningen är dimensionerad för.
- OBS!** För att undvika turbulens i en efterföljande avskiljaranläggning bör magasinet förses med flödesregulator, ex.vis ACO Regulator (se sep. produktblad).

■ Alternativ användning

Förutom som fördröjningsmagasin kan produkten användas som:

- Lagringstank för dagvatten
- Branddamm
- Sedimenteringsbassäng (se ACO:s sedimenteringsbassängar i separat produktblad).

■ Utrustning

Fördröjningsmagasinet är utrustat med:

- Nedstignings-, inspektions- och tömningshals(ar) Ø 1000/600 mm
- Anslutning för ventilation
- Lyftöglor
- Dragstänger och erforderliga bultar
- Behållare med polyurtanskum för skumning av betongfogar
- ACO ATLAS betäckningar

■ Tillval

Fördröjningsmagasinet kan levereras med:

- MIRI VENT avluftningsledning att användas när magasinet ligger långt från byggnad
- MIRI HOOK öppningsredskap för betäckningar

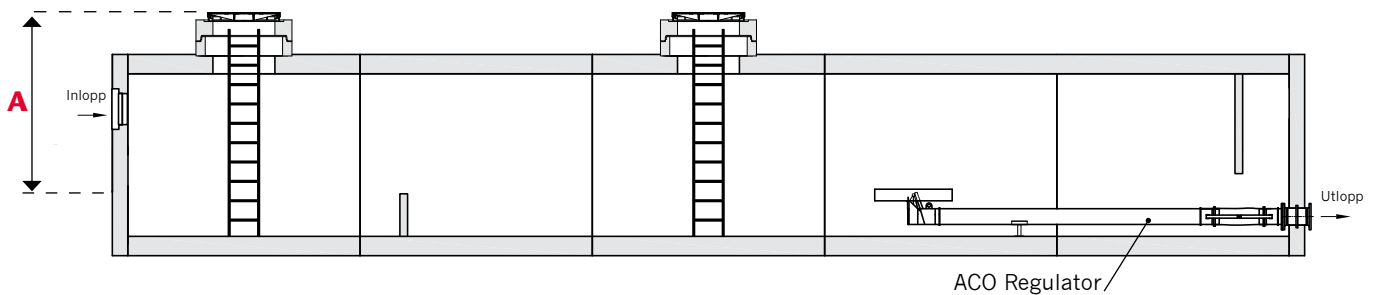
Material

Tank	Armerade betongelement med invändig 3-skikts coating enligt SS-EN 858-1
Hals	Betongringar Ø1000 och täckplatta med betäckningsadapter för perfekt täthet mot betäckning.
In-/utlopp	Prefabricerad gummiringstättning av NBR-gummi med dimension enligt önskemål.

Övrigt

För att få korrekt halshöjd skall avståndet A mellan färdig mark och vattengång/inlopp anges vid beställning, se illustration nedan.

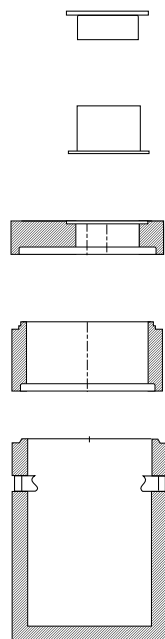
Tekniska data



Rymd ca. liter	Längd m	Bredd m	Höjd m	Vattenyta, höjd över botten, m	Halstyp, se fig. nedan
86000	12,4	4,6	2,6	1,5	A
106000	15,4	4,6	2,6	1,5	A
127000	18,4	4,6	2,6	1,5	A
152000	16,9	6,0	2,6	1,5	A
165000	18,4	6,0	2,6	1,4	A

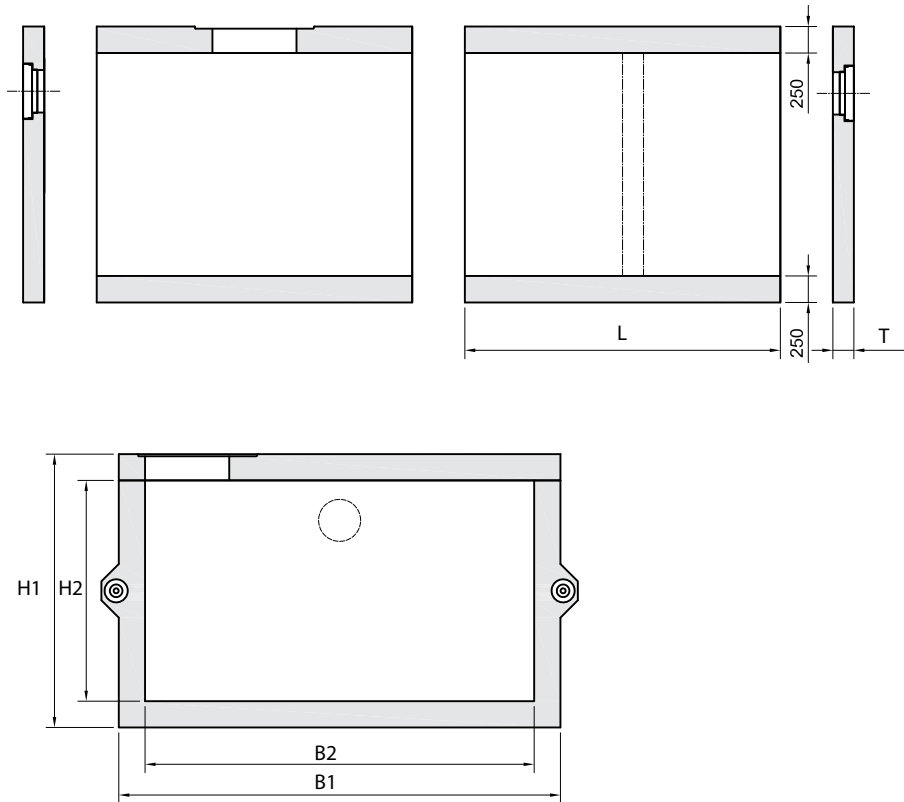
Tabellen ger exempel på längd, bredd och höjd vid angivna volymer. Såväl större som mindre enheter kan byggas. Kontakta gärna Aco Nordic för råd och hjälp med dimensionering.

Halstyp A



För uppbyggnad av halssystem hänvisas till separat produktblad "ACO Betong - Halssystem för ACO betongprodukter".

■ Dimensioner



Betongelement

B1 = yttre bredd mm	B2 = inre bredd mm	H1 = yttre bredd mm	H2 = inre bredd mm	L=element-längd mm	Tjocklek botten mm	Tjocklek täckplatta mm	Tjocklek sidovägg mm	Vikt ton
7500	7000	2600	2100	2800	250	250	250	35,6
5600	5100	2600	2100	3000	250	250	250	30,1
5600	5100	2600	2100	1500	250	250	250	15,0
4200	3700	2600	2100	3000	250	250	250	24,0
4200	3700	2600	2100	1500	250	250	250	12,0

Gavlar

B1= yttre bredd mm	H1 = yttre höjd mm	T = tjocklek gavel mm	Vikt ton
7500	2600	200	9,8
5600	2600	200	7,3
4200	2600	200	5,5

För uppbyggnad av halssystem hänvisas till separat produktblad "ACO Betong - Halssystem för ACO betongprodukter".